

SCHEDA TECNICA

PALCO TEATRO EBE STIGNANI – IMOLA



Dimensioni palco: boccascena 10,00 m
profondità (dalla linea del sipario al fondale) 10,00 m
larghezza (da colonna a colonna) 14,60 m
altezza graticcio 12,00 m
il palcoscenico ha una pendenza del 4,5%
la prima fila di poltrone è situata a 1,80 m dalla ribalta.
altezza palco da platea 1,25 m

Anche la zona di retropalco è dotata di graticcio con altezza 9,50 m.

Il teatro NON dispone di mantegni mobili.

Sul lato sinistro del palcoscenico sono presenti due ordini di ballatoi.

Collegamento platea/palcoscenico con scala in legno rimovibile.

DOTAZIONE SETTORE MACCHINISTI

Per la quadratura sono disponibili:

- n° 4 soffitti (10x3 m)
- n° 10 quinte (2x9 m)
- n° 1 fondale diviso in due parti (totale 12x9 m).

Il teatro dispone di:

- graticciata in legno con rocchetti mobili
- n° 150 rocchetti
- n° 8 stangoni di alluminio di lunghezza 12 m
- cantinelle e mazzi di corde come da accordi nazionali (120 mazzi di corde e 1 m³ di cantinelle)

DOTAZIONE SETTORE ELETTRICISTI

- allaccio morsettiera 3F + N + T 150 Kwatt (sottopalco)
- n° 16 dirette 16 A monofase (distribuite sul palcoscenico)
- n° 10 dirette 32 A monofase (distribuite sul palcoscenico)
- n° 6 dirette 32A pentapolari (distribuite sul palcoscenico)

- n° 6 americane motorizzate riposizionabili (scorrevoli su binario) dotate ognuna di:
 - n° 20 ritorni 16A monofase
 - n° 2 ritorni 32A monofase
 - n°1 linea DMX
 - n° 1 collegamento di rete CAT5
- n° 60 canali dimmer da 3 kW (n°5 dimmer Electron Actor 716)
- n° 6 canali dimmer da 5 kW (n°1 dimmer Electron Apollo Plus 625c)
- n°1 mixer ETC smartfade 2496
- n°30 PC 1000 Watt completi di bandiere e portagelatine

In sala sono presenti due tralicci porta fari in corrispondenza dei palchi di barcaccia dotati di ritorni elettrici 16A monofase.

DOTAZIONE SETTORE AUDIO

- allaccio morsettiera 3F + N + T 50 Kwatt (sottopalco)
- n°16 dirette 16 A monofase (distribuite sul palcoscenico)
- n° 6 dirette 32A pentapolari (distribuite sul palcoscenico)
- PA n°2 Renkus-heinz SGX151
- n°1 monitor Renkus-heinz CF121M
- n°2 radiomicrofoni a gelato Sennheiser EW100 G3
- n°2 radiomicrofoni ad archetto Sennheiser EW100 G3
- n°1 mixer Yamaha MG16/4 (utilizzabile SOLO da palcoscenico)
- n°1 lettore CD Tascam SS-CDR1 (utilizzabile SOLO da palcoscenico)

Il palco centrale di terzo ordine è ADIBITO A **REGIA PER LE COMPAGNIE** e le sue dimensioni sono 1,80x1,80 m.

Nel palco di regia sono presenti:

- n°6 dirette 16A monofase
- n° 2 linee DMX
- n° 16 + 16 ritorni microfonici (totale 32 ritorni XLR) collegati al palco.
- n° 4 + 4 mandate ausiliarie microfoniche collegate ai lati del palco.
- N° 1 linea CAT5

Qualunque appendimento al graticcio deve rispettare le prescrizioni imposte dalla **relazione tecnica descrittiva delle strutture di appendimento del teatro Stignani (di cui all'allegato)**.

E' compito della compagnia far pervenire al reparto tecnico del teatro Stignani tutta la documentazione relativa a:

- **ignifugazione della scena**
- **relazione carichi sospesi**
- **conformità degli apparati elettrici**
- **indicazione sull'uso e caratteristiche di eventuali macchine del fumo**

DOTAZIONE SARTORIA

Il teatro mette a disposizione della compagnia lavatrice e asciugatrice, poste in camerino livello sottopalco.

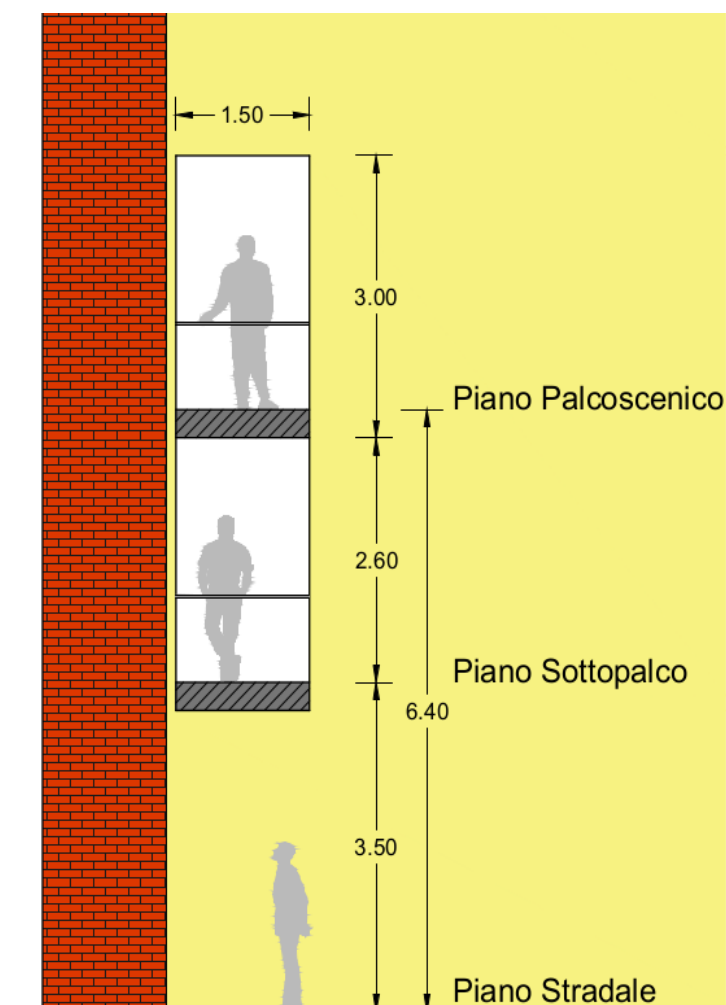
CAMERINI

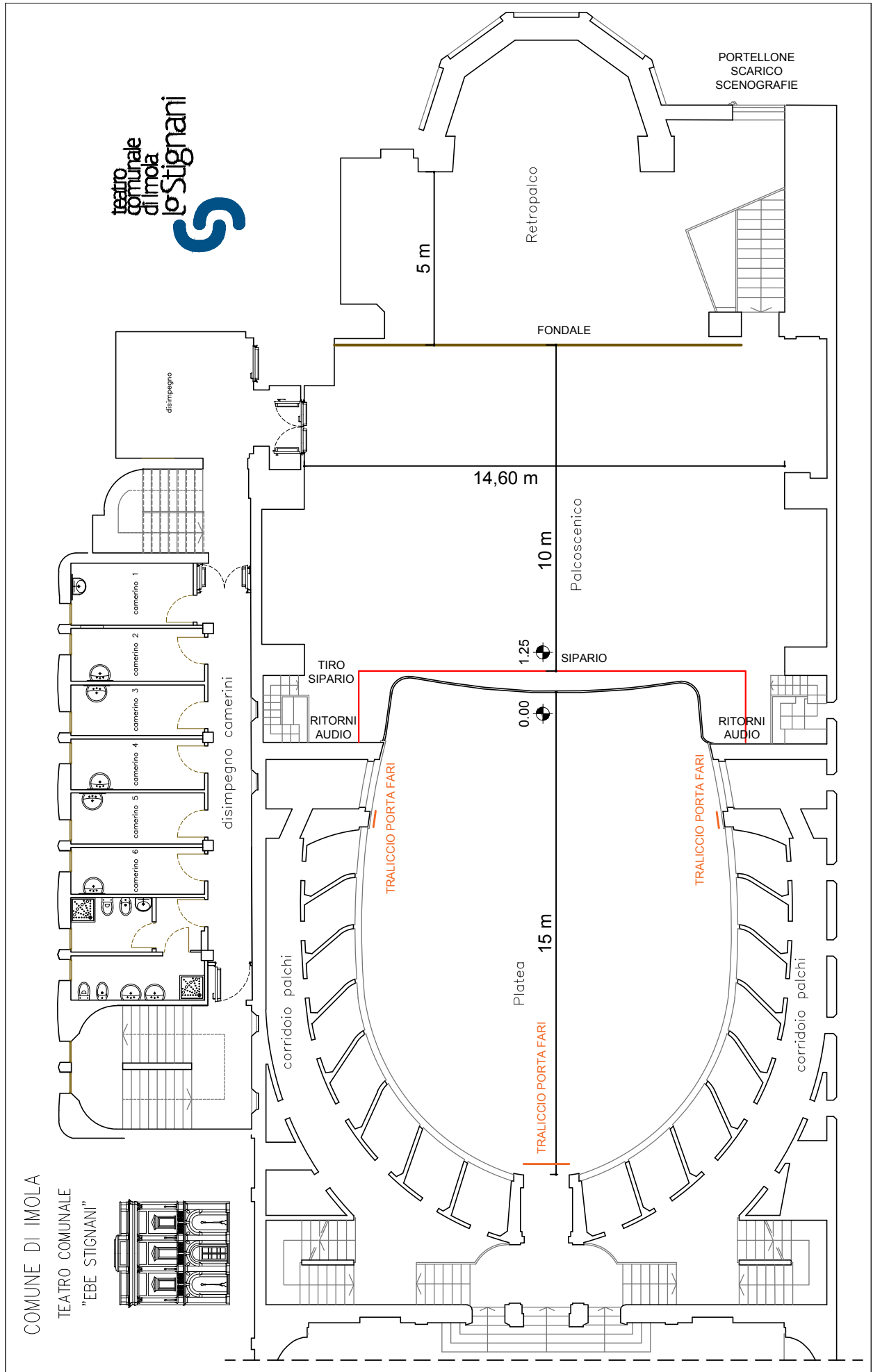
Sono disponibili n° 6 camerini a livello palcoscenico e n°3 camerini a livello sottopalco

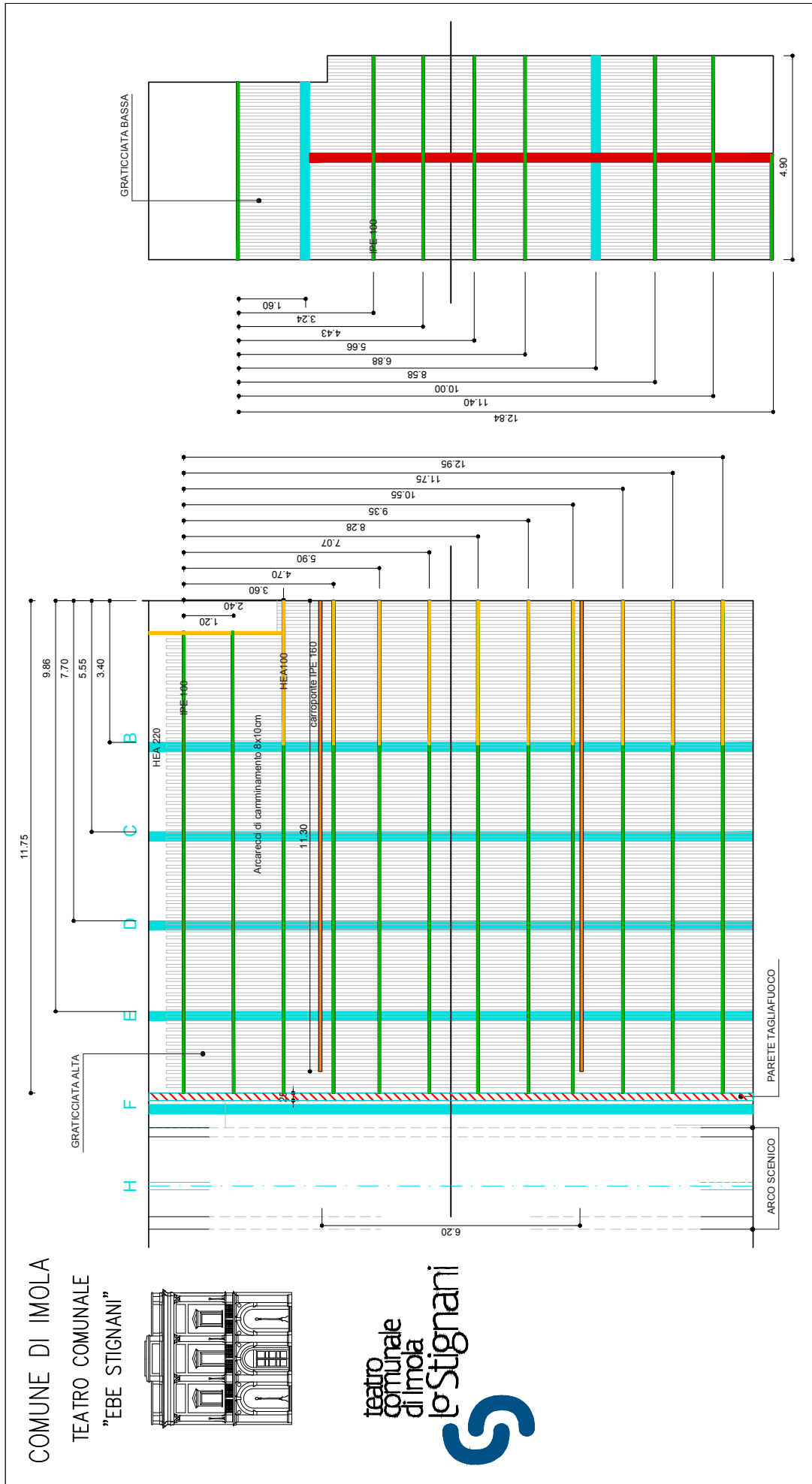
SCARICO MATERIALI

Lo scarico è in posizione disagiata e in area pedonale pertanto è necessario richiedere permessi di accesso.

I piani di scarico scenografie e materiale tecnico sono a metri 3,50 dal piano stradale (Piano Sottopalco), a metri 6,40 dal piano stradale (Piano palcoscenico), avente larghezza di metri 1,50. Il piano a livello palcoscenico (spessore cm 30,0) è inclinabile per consentire il passaggio di materiale scenico di grosse dimensioni (ad esempio quinte armate molto larghe).







COMUNE DI IMOLA
TEATRO COMUNALE
"EBE STIGNANI"

